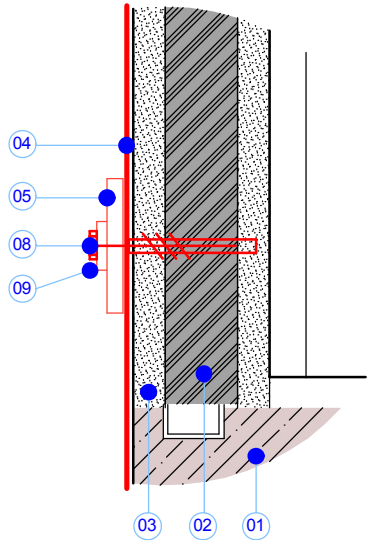
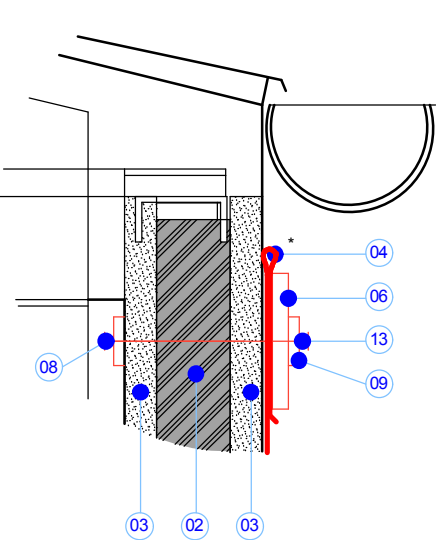


DETAIL 01 :



POZN \* : UCHYCENÍ ŠROUBY NEBO NEREZOVÝMI KOTVAMI KAŽDÝCH 500 mm

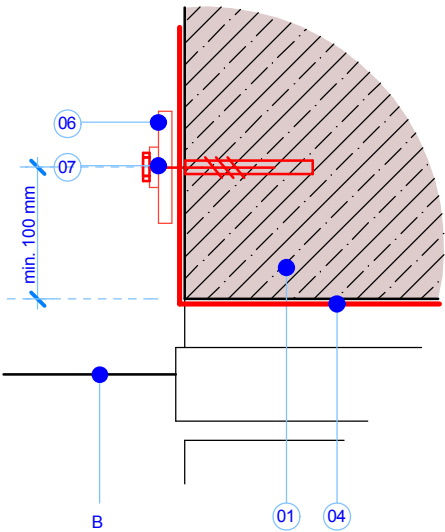
DETAIL 04 :



POZN : ŠROUBOVICI o 8 mm NUTNO PROVLÉCT SKRZ ODVRTANÝ OTVĚR VE STĚNĚ A ZE VNITŘ JI ZAJISTI MATKOU PROVĚST FIXACI PROTI VYMONTOVÁNÍ - OPATŘENÍ PROTI VANDALŮM

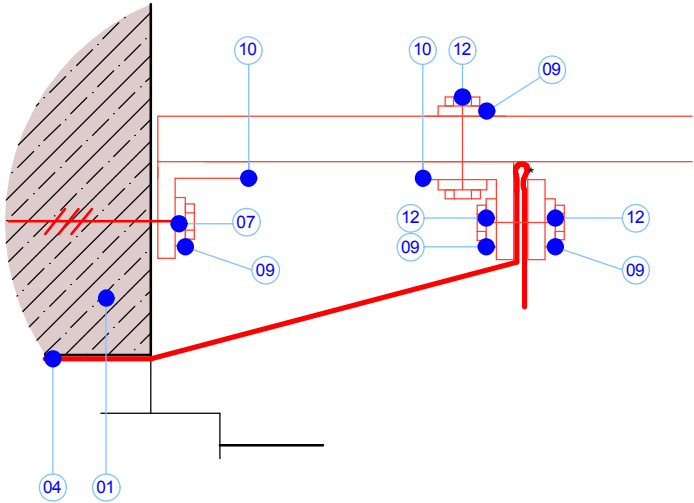
POZN \* : ZÁDRŽNOU SÍŤ JE NUTNÉ V UKONČENÍCH PŘEHNOUT, ABY BYLO V MÍSTĚ KONCOVÝCH UCHYCENÍ NA DVAKRÁT - OPATŘENÍ PROTI VANDALŮM

DETAIL 02 :



POZN \* : UCHYCENÍ ŠROUBY NEBO NEREZOVÝMI KOTVAMI KAŽDÝCH 500 mm

DETAIL 03 :



POZN \* : UCHYCENÍ ŠROUBY NEBO NEREZOVÝMI KOTVAMI KAŽDÝCH 500 mm

LEGENDA VÝPLNÍ A POPIS NOVÝCH KONSTRUKCÍ :

- 01 STÁVAJÍCÍ ŽELEZOBETONOVÉ KONSTRUKCE
- 02 STÁVAJÍCÍ VYZDĚNÉ KONSTRUKCE
- 03 STÁVAJÍCÍ OMÍTANÉ KONSTRUKCE
- 04 NAVRŽENÁ ZÁDRŽNÁ POLYPROPYLENOVÁ SÍŤ oko 20 x 20 mm síla 4,0 mm zelená
- 05 TERČÍKY PLO 40 x 5 mm KOMPOZIT RONN
- 06 PÁS - PLO 40 x 5 mm KOMPOZIT RONN
- 07 NEREZOVÁ KOTVA M8 RONN

- 08 ŠROUBOVICE - PRŮMĚR 8 mm
- 09 PLASTOVÁ PODLOŽKA 8013 KOVELIS PLASTY
- 10 L PROFIL 50 x 50 mm kompozit RONN
- 11 ROŠT TL. 30 mm RONN
- 12 UCHYCENÍ K ROŠTU PŘES ÚCHYTKU A NEREZOVÝ ŠROUB M6
- S1 ZÁDRŽNÁ SÍŤ - PRVNÍ
- S2 ZÁDRŽNÁ SÍŤ - DRUHÁ

LEGENDA ZNAČEK :

- A NIVELETA NAPÁJECÍHO TRAKČNÍHO VEDENÍ
- B NIVELETA NOSNÉHO DRÁTU TRAKČNÍHO VEDENÍ S OCHRANOU VODIČE

SOUŘADNÝ SYSTÉM JTSK  
VÝŠKOVÝ SYSTÉM Bpv

AZ CONSULT, spol. s r.o.

Číslo zakázky.....218/16  
Výrobek uvolněn k použití

Datum.....6.2.2017 ③

ozn.	POPIS VÝROBKU	ROZMĚR VÝROBKU	POČET KUSŮ	POZNÁMKA
04	NAVRŽENÁ ZÁDRŽNÁ POLYPROPYLENOVÁ SÍŤ oko 20 x 20 mm síla 4,0 mm zelená	125,0 m <sup>2</sup>	1x	je uvažováno i s přesahy
05	TERČÍKY PLO 40 x 5 mm KOMPOZIT RONN	40 x 40 mm	100 ks	terčíky lze provést řezáním lišty PLO
06	PÁS - PLO 40 x 5 mm KOMPOZIT RONN	40,8 mb	1x	jedná se o metry běžné na celistvé délce nezáleží
07	NEREZOVÁ KOTVA M8 RONN	šroub 8 mm	84 ks	
08	ŠROUBOVICE - PRŮMĚR 8 mm + 4x matice	délka 0,5 m	42 ks	
09	PLASTOVÁ PODLOŽKA 8013 KOVELIS PLASTY	půměr podložky 18 mm	440 ks	
10	L PROFIL 50 x 50 mm kompozit RONN	40,8 mb	1x	jedná se o metry běžné na celistvé délce nezáleží
11	ROŠT 30 mm kompozit RONN	šířka 1.700 mm dl. 10.400 mm	1x	u roštu je nutné dodržet rozměr 1.700 mm na celistvé délce 10. 400 mm nezáleží
12	UCHYCENÍ K ROŠTU PŘES ÚCHYTKU A NEREZOVÝ ŠROUB M6 RONN	šroub 6 mm	42 ks	nutno u výrobce ověřit tvar úchytky před instalací

Odpov. proj.:	O.Švábek		<b>AZCONSULT<sup>®</sup></b> spol. s r. o.  Klíšská 12, 400 01 Ústí nad Labem Tel.: 475 240 888, 475 240 830 Tel/fax.: 475 240 864 E-mail: azconsult@azconsult.cz ČSN EN ISO 9001, 14001 ČSN OHSAS 18001
Vypracoval:	O.Švábek		
Kontroloval:	Ing. M. Komín		
Kraj:	Ústecký		
Místo:	p.p.č 2960/39 k.ú. Ústí nad Labem [554804]		
Objednatel:	Povodí Labe, státní podnik, Víta Nejedlého 951/8, Slezské Předměstí, 50003 Hradec Králové		
Akce:	VD Střekov, sanace ŽB konstrukcí a oprava tubusu nad lávkou ČD <b>I. ETAPA OPRAVY</b>		Zn. souboru:
Výkres:	DETAILY UCHYCENÍ ZÁDRŽNÉ SÍTĚ DOČASNÉ ZABEZPEČENÍ		Stupeň: DSP Formát: 2x A4  Č. zak.: 218/16 Č. paré :  Datum: 02/2017  Měřitko:  Č. přílohy: D 1.1.b. - 11
DOKUMENTACI LZE UŽÍVAT POUZE VE SMYSLU PDÍSLUŠNÉ SMLUVY O DÍLO. KOPÍROVÁNÍ A ROZŠÍDOVÁNÍ POUZE PO PDEDCHOŽÍM SOUHLASU AZ CONSULT spol. s. r.o.			